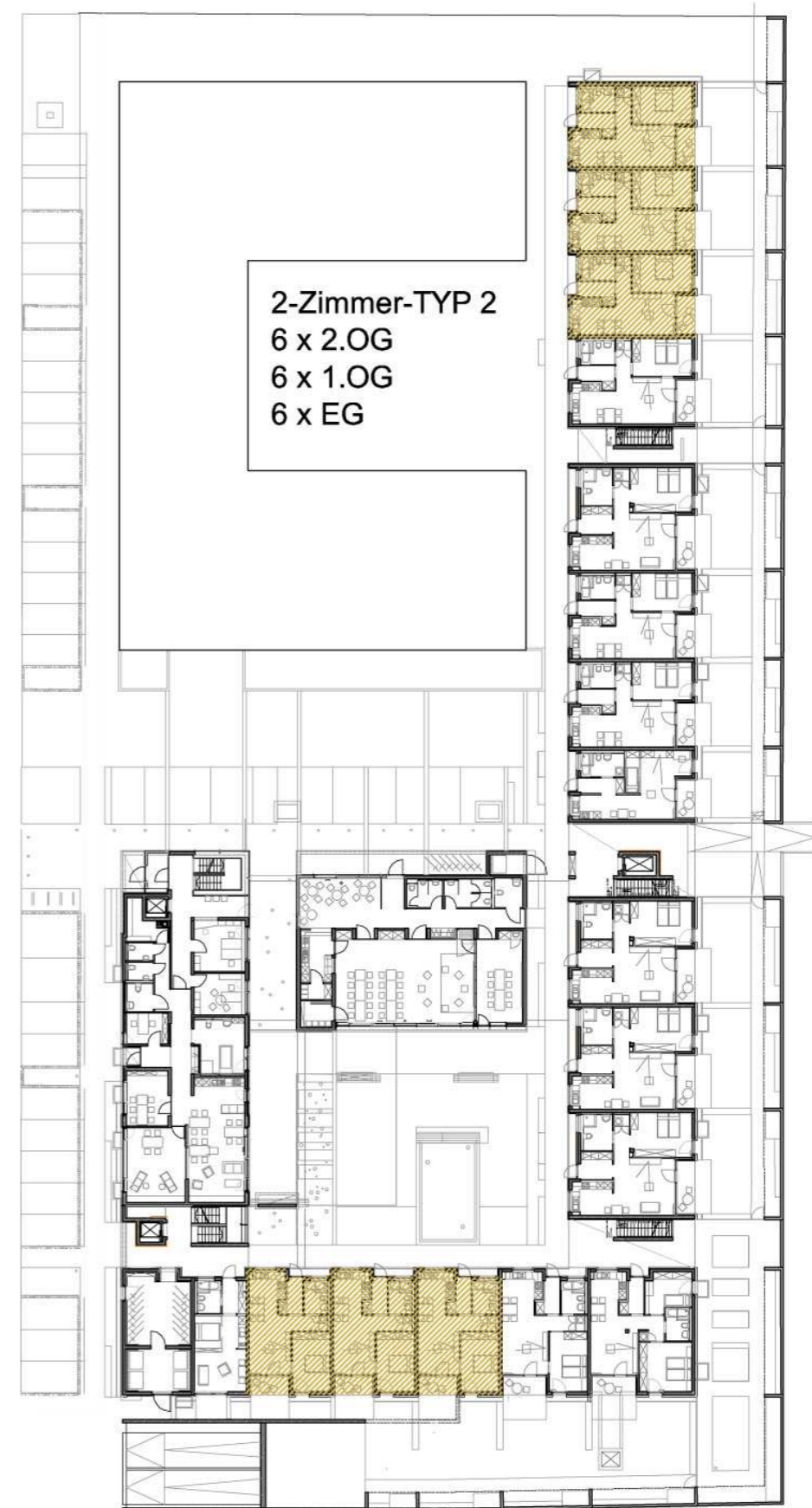


2- Zimmerwohnung
1-2 Personen
n. DIN 18025 / Teil 2
Wohnfläche: 50,94 qm



18 x 2-Zimmer-TYP 2

ALTENGERECHTE WOHNUNGEN MIT SOZIALSTATION UND TIEFGARAGE IN GILCHING

Bauherr: ARGE, Zweckverband Starnberg, Sozialdienst Gilching, GbR

Planung: Architekten Schinhard Höss Amberg