

## Miete, Betreuung, Leistungen

Beispiel einer Mietberechnung (Kategorie I) für eine 2-Zimmer-Wohnung mit 50,94 m<sup>2</sup> und Belegung mit einer Person:

1. Miete	50,94 m <sup>2</sup> x € 5,55	€ 282,72
2. Betriebskostenvorauszahlung	50,94 m <sup>2</sup> x € 2,70	€ 137,54
3. Tiefgaragenstellplatz		€ 45,00
<b>Monatliche Miete</b>		<b>€ 465,26</b>
4. Betreuungsvertrag mit dem Sozialdienst Gilching für eine Person		€ 121,00
<b>Monatlicher Gesamtbetrag</b>		<b>€ 586,26</b>

Der **Betreuungsvertrag regelt die angebotenen** Grundleistungen und Wahlleistungen.

Zu den **Grundleistungen** gehört, dass eine Mitarbeiterin des Sozialdienstes als Ansprechpartnerin speziell für die Bewohner des „Betreuten Wohnens“ zur Verfügung steht. Daneben werden ein Hausnotruf gestellt sowie die Investitionskosten für den Mehrzweckbereich teilweise gedeckt. Außerdem sind wir auf Wunsch und bei Bedarf behilflich bei Behörden-, Kranken- und Pflegekassenangelegenheiten.

Zu den Grundleistungen zählt auch die Organisation und Durchführung von Veranstaltungen zur Förderung des sozialen Lebens.

Nach Möglichkeit unterstützen wir die Hausgemeinschaft organisatorisch bei Eigeninitiativen. Während der Bürozeiten steht Ihnen der Sozialdienst für Beratungsgespräche und Informationen zu den Angeboten aus allen Bereichen zur Verfügung.

## Beratung, Unterstützung

**Wahlleistungen** können Sie vom Sozialdienst, aber auch von anderen Hilfsorganisationen in Anspruch nehmen.

Die Angebote des Sozialdienstes umfassen z.B. das gesamte Leistungsspektrum im Kranken- und Altenpflegebereich nach SGB XI, medizinische Behandlungspflege nach SGB V, Essen auf Rädern, Fahrtendienst, Begleitdienste sowie weitere Leistungen.

Auch der Besuch der Tagesstätte kann eine Option sein.

Wir beraten Sie gerne ausführlich zu den Angeboten des Sozialdienstes und vermitteln ggf. auch gerne weitere Dienstleistungen.

## Information und Anmeldung

**Miriam Haller**

Tel. 08105 7782-50

[m.haller@sozialdienst-gilching.de](mailto:m.haller@sozialdienst-gilching.de)

**Sozialdienst Gilching e.V.**

Andechser Straße 3

82205 Gilching

[www.sozialdienst-gilching.de](http://www.sozialdienst-gilching.de)

E-Mail: [info@sozialdienst-gilching.de](mailto:info@sozialdienst-gilching.de)

Tel. 08105 7782-3

### Vorstand

Ursula Beyer  
Thomas Müller

### Aufsichtsrat

Wolfgang Schneider (Vorsitz)  
Eduard Fuchshuber  
Michael Hackenberg  
Anne Hartmann  
Dr. Stephanie Höhn  
Jutta Pischel

Stand: 11/2022

# Sozialdienst Gilching e.V.



Betreutes Wohnen

### Altersgerechte Wohnungen im Herzen von Gilching

Selbstständige und selbstbestimmte Haushalts- und Lebensführung in den eigenen vier Wänden – wer wünscht sich das nicht auch im Alter? Das Betreute Wohnen in der Wohnanlage ermöglicht und unterstützt dies in einer barrierefreien oder rollstuhlgerechten Wohnung und bietet zudem Einbindung in soziale Strukturen der Hausgemeinschaft.

Entscheiden Sie sich frühzeitig für dieses zukunftsweisende Wohnkonzept. Sie schaffen damit die Grundlage später in Ihrem geschätzten und vertrauten Umfeld bleiben zu können. Selbstverständlich können Sie weitere Unterstützungsleistungen, wie z.B. Pflegeleistungen bei Bedarf und entsprechender Verfügbarkeit ebenfalls in Anspruch nehmen. In der Andechser Straße in Gilching befindet sich die Wohnanlage mit insgesamt 51 barrierefreien Wohnungen (1 – 3 Zimmer; 41,73 – 77,85 qm) sowie das Verwaltungsgebäude des Sozialdienstes Gilching e.V. mit der Tagesstätte. Alle Wohnungen sind mit Terrasse oder Loggia ausgestattet.

Die Mieten sind in Abhängigkeit vom Einkommen der Mieter in vier Kategorien gestaffelt.

Vermieter und Eigentümer der Wohnanlage ist der Verband Wohnen im Kreis Starnberg. Eine Anmietung ist ab dem 60. Lebensjahr und/oder bei einer Behinderung von mind. 50% möglich.

### Einkommensabhängige Mieten

**Kategorie I** = € 5,55 Kaltmiete pro m<sup>2</sup>  
bei Einkommen im Jahr von € 14.000/22.000  
für Alleinstehende/ pro Paar

**Kategorie III** = € 6,55 Kaltmiete pro m<sup>2</sup>  
bei Einkommen im Jahr von € 18.300/28.250  
für Alleinstehende/ pro Paar

**Kategorie V** = € 7,55 Kaltmiete pro m<sup>2</sup>  
bei Einkommen im Jahr von € 22.600/34.500  
für Alleinstehende/ pro Paar

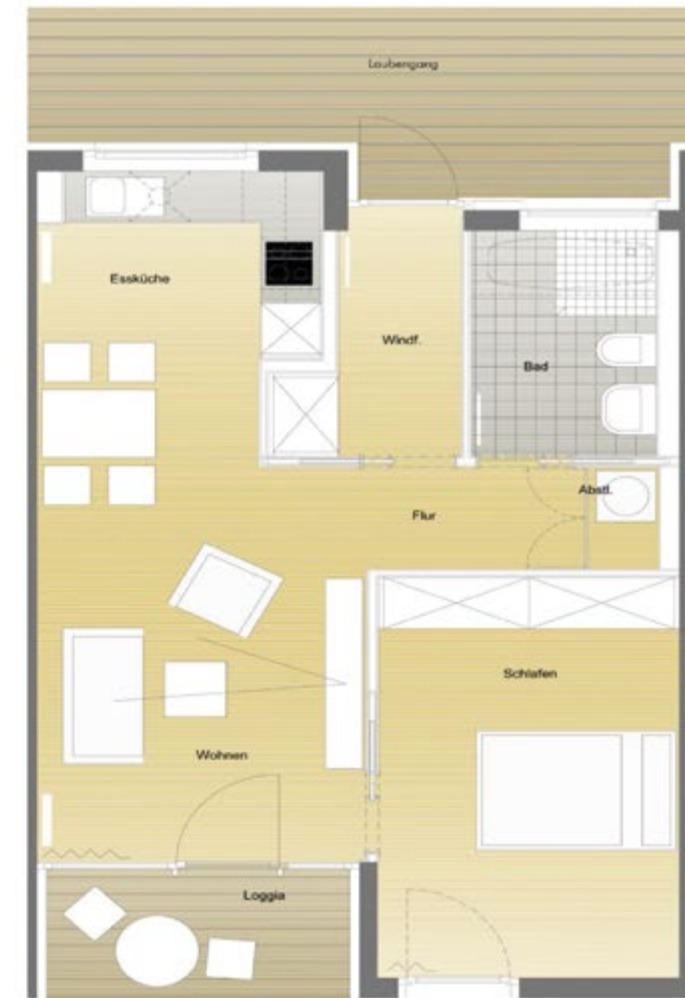
**Kategorie 0 (freifinanziert)** = € 9,80 Kaltmiete pro m<sup>2</sup> bei höheren Einkommen als Kategorie V

Zur Kaltmiete kommen die allgemeinen und verbrauchsabhängigen Betriebskosten sowie ggf. die Miete für einen Tiefgaragenstellplatz in Höhe von 45,00 € (Stand 11/2022), sofern ein Fahrzeug vorhanden ist.

Für Schwerbehinderte werden bei der Einkommensberechnung Freibeträge gewährt. Das Landratsamt Starnberg ist gerne bereit, anhand von Einkommensnachweisen die Einkommensberechnung durchzuführen und die für Sie in Frage kommende Mietkategorie zu ermitteln.

Zusammen mit dem **Mietvertrag** schließen Sie mit dem Sozialdienst Gilching verpflichtend einen **Betreuungsvertrag** für **monatlich € 121,00 bei einer Person** bzw. **€ 149,00 bei zwei Personen pro Haushalt** ab (Stand 11/2022).

### Grundriss einer 2-Zimmer-Wohnung vom Typ 2



Das „Betreute Wohnen in Gilching“ liegt auf einem großen Grundstück an der Andechser Straße mit hervorragender umliegender Infrastruktur. In unmittelbarer Nähe befinden sich Einkaufsmöglichkeiten, Ärzte, Apotheken und die S-Bahn. Das Ortszentrum ist in drei Gehminuten erreichbar.